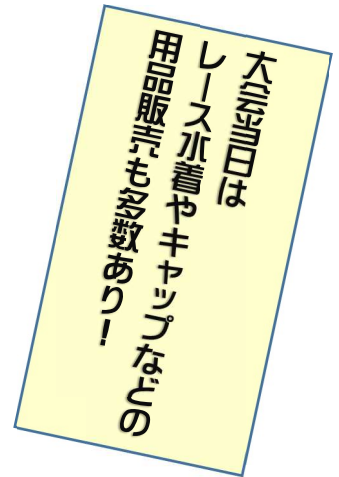


# 第7回 スイムピア奈良水泳大会

TEPPEN MEET 2019

## 二次要項

期 日 2019年12月1日(日) 8:30開場 10:00競技開始  
会 場 まほろば健康パーク スイムピア奈良 (公認25m×6レーン)  
〒639-1126 奈良県大和郡山市宮堂町310番地  
TEL 0743-57-2782 E-mail [entry@aquatics.co.jp](mailto:entry@aquatics.co.jp)



### 大会受付について

- 開場ならびに受付開始は8時30分からとなります。
- 受付は、申込責任者が行って下さい。その際に、**誓約書が未提出の方はご提出下さい。**
- 撮影を希望する方は、大会受付にて撮影許可申請書を提出して下さい。  
(申請書は2次要項に同封しています)
- 受付時に、参加賞およびプログラム(事前購入の方)をお渡しします。
- プログラムは当日販売も行っております。(1部200円)

### 競技について

- 本大会は非公認大会ですが、競技は日本水泳連盟競泳競技規則に則って行います。
- 競技は6レーンで行います。  
(上記レーンとは別にアップ・ダウンレーンを設けています。)
- プログラムNo.1混合4×25mメドレーリレーの招集は、9:50から開始します。
- 棄権する場合は、所定の棄権申請用紙を記入し大会受付まで届け出て下さい。
- リレーオーダーを変更する場合は、所定のリレーオーダー変更用紙を記入し  
**メドレーリレーは9:20、フリーリレーは12:30までに大会受付まで届け出て下さい。**
- スタートは、**スタート台上・プールデッキ・水中からのスタート**が許されます。
- ゴールタッチは、タッチ板の有効面に確実に行って下さい。  
(有効面でない場合、半自動装置の計測タイムを採用します。)
- 競技成立後は、速やかに自レーンより退水して下さい。**ただし、自レーンからの退水が困難な場合は、全レーンの競技成立後に1レーンもしくは6レーン側からの横退水が認められます。**
- 身体的特徴により介助が必要な方は、事前に申し出て下さい。
- ウォーミングアップは、8:30~9:30と昼休みの12:40~13:40とします。  
**なお、スロープ側の2レーン分は初心者専用レーンといたします。泳力に自信がない方はこちらのレーンをご利用ください。**また、競技中はアップレーンならびにダウンレーンを設けていますのでそちらをご利用下さい。
- 公式スタート練習は、9:00~9:30(6~3レーン)と昼休みの13:00~13:30(6~3レーン)にて、スタート側からの一方通行で行います。

## プール使用上の注意点

### ○履物について

大会受付より奥のエリアは、土足禁止エリアとなっております。素足またはサンダルでご入場下さい。ただし、プールサイドは一切の履物禁止となっておりますので、素足でご入場下さい。また、2階観覧席も土足禁止となっておりますので、素足またはサンダルでご入場ください。

○選手控場所は、1階選手更衣室奥の諸室および2階スタンド後方の通路をご使用下さい。ただし、2階スタンド席は、観覧専用利用とさせていただきますので、場所取りはご遠慮下さい。またプールサイドでの場所取りもご遠慮下さい。

○コーン等で侵入禁止となっている場所へは立ち入らないで下さい。

○ジャグジー・採暖室はご利用頂けません。また、一般エリアへは立ち入らないで下さい。

○プールサイドでの飲食は禁止です。2階スタンドおよび選手控室にてご利用下さい。

○ゴミは必ず各自でお持ち帰り下さい。

○盗難防止の為、貴重品保管については各選手の責任において管理して下さい。

○選手更衣室のロッカーには数に限りが御座いますので、荷物の保管は出来る限り選手控場所にて行って下さい。

## ニチレイチャレンジ泳力検定について

○当日、泳力検定を受講される方は競技終了後、速報タイムと検定基準表を照らし合わせ合格していれば、『認定証』『認定バッジ』が必要な方は受付にて申請手続きを行ってください。(申請時には、1つの級につき700円が別途必要となります)

○後日、スイムピア奈良から日本水泳連盟へ泳力検定結果報告を行います。合格者は「日本水泳連盟HP」「月刊水泳（一部）」「スイミングマガジン（一部）」に掲載されます。なお、『認定証』・『認定バッジ』の発送には大会終了後1ヶ月以上のお日にちをいただきますので、ご了承下さい。

## 駐車場について

○大会当日は駐車場の混雑が予想されます。出来る限り電車などをご利用下さい。

## その他

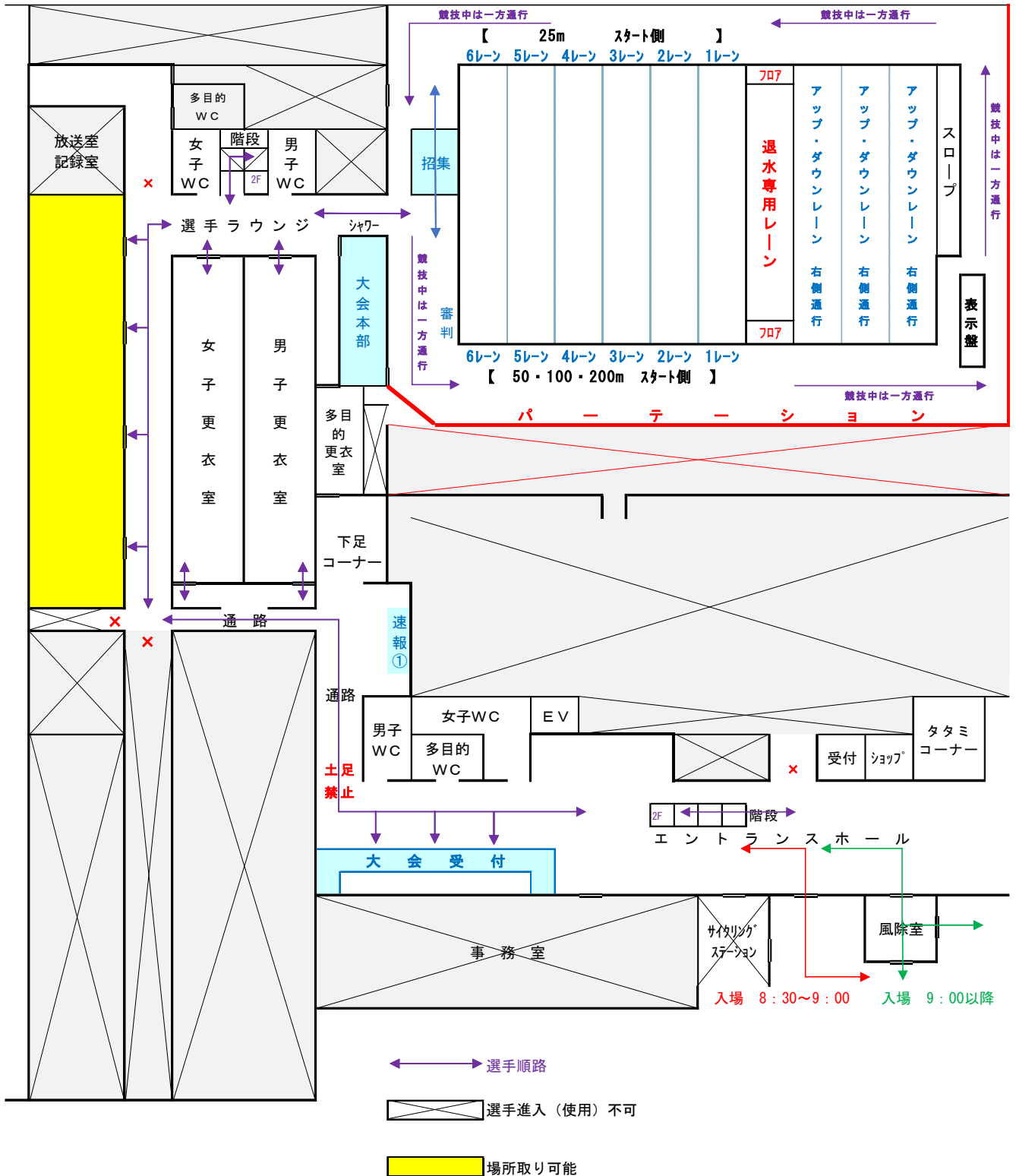
○『水泳記録会記録証』は、大会終了後1ヶ月を目安に発送いたしますので、ご了承下さい。



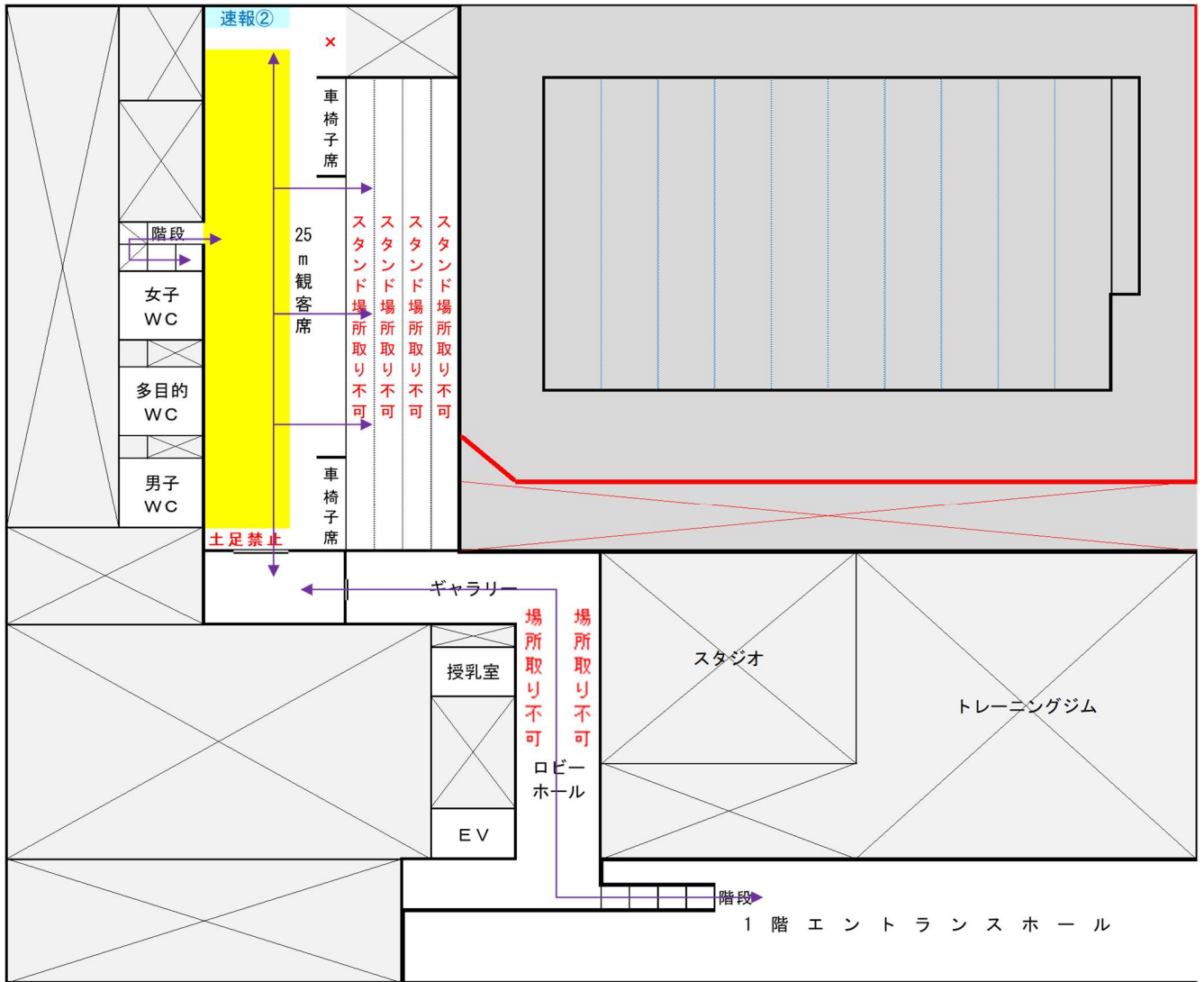
## ワールド・スイム・アゲインスト・マラリア (WSM) は、マラリア予防のために世界中の人と一緒に泳ぐチャリティー

- ・ 世界では、30秒に1人がマラリアで亡くなっています。募金は蚊帳(かや)となって多くの子どもを守ります。
- ・ 「TEPPEN MEET」では、参加者皆様に少しでもこのチャリティー活動をご理解いただき少しでも多くの募金に協力を頂きたいと思っております。
- ・ 募金箱は受付に設置しています。ご協力お願い致します。

# 会場案内図（1階）




# 会場案内図（2階）



 場所取り可能

 選手順路

 選手進入（使用）不可

## タイムテーブル（予定）

開場大会受付	8：30～	(ウォーミングアップ 8：30～9：30)
開会式	9：40	
競技開始	10：00	競技終了予定 16：15

**【ご注意】** 下記時刻はあくまでも予定時刻であり、実際の進行状況に合わせて前後する場合がございます。必ず実際の競技進行状況をご確認のうえ、招集に遅れないようお願いいたします。

開会式				9：40
1	混合	4×25mメドレーリレー	4組	10：00
時間調整（アップ・ダウンレーン以外では泳げません）				
2	女子	200m 個人メドレー	6組	10：24
3	男子	200m 個人メドレー	7組	11：51
時間調整（アップ・ダウンレーン以外では泳げません）				
4	女子	100m 個人メドレー	4組	11：29
5	男子	100m 個人メドレー	5組	11：39
6	女子	25m バタフライ	2組	11：52
7	男子	25m バタフライ	3組	11：54
8	女子	25m 背泳ぎ	3組	12：00
9	男子	25m 背泳ぎ	2組	12：06
時間調整（アップ・ダウンレーン以外では泳げません）				
10	女子	25m 平泳ぎ	2組	12：15
11	男子	25m 平泳ぎ	4組	12：19
12	女子	25m 自由形	4組	12：28
13	男子	25m 自由形	6組	12：33
昼休憩（12：40～13：30 は全レーン使用可能）				12：40 ～ 13：40
14	女子	25m キック	1組	13：40
15	男子	25m キック	2組	13：44
時間調整（アップ・ダウンレーン以外では泳げません）				
16	女子	50m バタフライ	5組	13：57
17	男子	50m バタフライ	7組	14：09
18	女子	50m 背泳ぎ	4組	14：24
19	男子	50m 背泳ぎ	5組	14：34
時間調整（アップ・ダウンレーン以外では泳げません）				
20	女子	50m 平泳ぎ	4組	14：49
21	男子	50m 平泳ぎ	8組	14：58
22	女子	50m 自由形	7組	15：16
23	男子	50m 自由形	13組	15：30
時間調整（アップ・ダウンレーン以外では泳げません）				
24	混合	4×25mフリーリレー	3組	16：03
全競技終了（閉会式は行いません）				16：15 予定
				(16：45 までダウン可能です)